

19“-Server- und Netzwerkschränke SRK

Für die Anforderungen moderner Datennetze:

Mit Höhen von 18 HE bis 42 HE und einer robusten Konstruktion aus hochwertigem Stahl bieten diese Schränke nicht nur genügend Raum für Ihre Netzwerkgeräte, sondern auch eine sichere Basis für eine professionelle Serverlandschaft.



DATEN&FAKTEN AUF EINEN BLICK.

Lieferbare Abmessungen:

- Nutzhöhe innen: 18 HE, 22 HE, 27 HE, 38 HE, 42 HE
- Außenbreite: 600 mm, 800 mm
- Außentiefe (Einbautiefe): 600 mm (ca. 550 mm), 800 mm, (ca. 750 mm), 1000 mm (ca. 950 mm)

Die Zerlegbarkeit oder zerlegte Lieferung macht die Einbringung in den IT-Raum oder Umzüge sehr einfach. Gleichzeitig bietet eine Tragkraft von bis zu **1.000 kg** genug Reserven für eine komplette Bestückung mit schweren Einheiten, wie USV-Anlagen.

Erfüllt folgende Standards:

- ANSI/EIA RS-310-D, IEC297-2, DIN41494;PART1, DIN41494, PART7
- Material: Stahlblech
- Materialstärken, 1 - 2 mm (bauteilabhängig)
- passive Belüftung des Korpus durch umlaufende Belüftungsschlitze vorne, hinten und seitlich an Dach- und Bodenrahmen
- Statische Tragfähigkeit des Schrankes bei gleichmäßiger Verteilung bis 1.000 kg (bei dynamischer Nutzung des Schrankes, d.h. mobil auf Rollen: 800 Kg Tragfähigkeit)

Innenausbau:

- 4 x hochstabile vertikale 19“-Montageschienen aus 2 mm Stahlblech mit Lochrasterung für Standard-Käfigmuttern
- Vertikale Montageschienen sind im Raster komplett tiefenverstellbar
- 60 Stück Befestigungsmaterial inklusive: je 20 Stück Käfigmutter M6, Kreuzschlitzschraube M6, Unterlegscheibe

Unterbau:

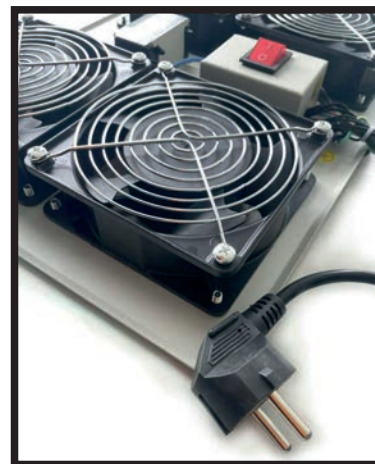
- 4 x Nivellierfüße, Höhe 90 mm, M12 Gewinde, mit Gummiauflage unten
- 4 x Transportrollen, Höhe 75 mm gesamt, mit Feststell-Bremsen, Traglast pro Rolle 200 kg

Kabeleinlässe:

- Dach, vorne und hinten je: 65 x 360 mm
- Boden vorne: 50 x 340 mm
- Boden mitte hinten: 320 x 275 mm
- alle Kabeleinlässe sind mit verschraubten Blindplatten verschlossen, die gegen Kabelbürsten ersetzt werden können

Erdung:

- Erdungskabel an allen Anbauteilen (Türen, Seitenteile)
- 4 Erdungspunkte M6 am Schrankboden



Die Serverschränke und Netzwerkschränke von IT-BUDGET bieten eine sehr **solide Basis** für eine Installation als **universell bestückbarer Einzelschrank** als auch als **spezialisierte Aufstellung** in der Gebäudeverkabelung oder im Rechenzentrum.



SERVERSCHRÄNKE, NETZWERKSCHRÄNKE + Zubehör auf einen Blick.

Beschreibung	Artikelnummer
Sicht-/Vollblechtür - Flatpack (zerlegte Version)	
19"-Netzwerkschrank SRK - 18 HE - BxT 600x600 mm - schwarz	90ITB19SRK1866GSN
19"-Netzwerkschrank SRK - 18 HE - BxT 600x600 mm - lichtgrau	90ITB19SRK1866GGN
19"-Netzwerkschrank SRK - 22 HE - BxT 600x600 mm - schwarz	90ITB19SRK2266GSN
19"-Netzwerkschrank SRK - 22 HE - BxT 600x600 mm - lichtgrau	90ITB19SRK2266GGN
19"-Netzwerkschrank SRK - 22 HE - BxT 600x800 mm - schwarz	90ITB19SRK2268GSN
19"-Netzwerkschrank SRK - 22 HE - BxT 600x800 mm - lichtgrau	90ITB19SRK2268GGN
19"-Netzwerkschrank SRK - 27 HE - BxT 600x600 mm - schwarz	90ITB19SRK2766GSN
19"-Netzwerkschrank SRK - 27 HE - BxT 600x600 mm - lichtgrau	90ITB19SRK2766GGN
19"-Netzwerkschrank SRK - 27 HE - BxT 600x800 mm - schwarz	90ITB19SRK2768GSN
19"-Netzwerkschrank SRK - 27 HE - BxT 600x800 mm - lichtgrau	90ITB19SRK2768GGN
19"-Serverschrank SRK - 27 HE - BxT 600x1000 mm - schwarz	90ITB19SRK27810GSN
19"-Serverschrank SRK - 27 HE - BxT 600x1000 mm - lichtgrau	90ITB19SRK27610GGN
19"-Serverschrank SRK - 27 HE - BxT 800x1000 mm - schwarz	90ITB19SRK27810GSN
19"-Serverschrank SRK - 27 HE - BxT 800x1000 mm - lichtgrau	90ITB19SRK27810GGN
19"-Netzwerkschrank SRK - 38 HE - BxT 600x600 mm - schwarz	90ITB19SRK3866GSN
19"-Netzwerkschrank SRK - 38 HE - BxT 600x600 mm - lichtgrau	90ITB19SRK3866GGN
19"-Netzwerkschrank SRK - 38 HE - BxT 600x800 mm - schwarz	90ITB19SRK3868GSN
19"-Netzwerkschrank SRK - 38 HE - BxT 600x800 mm - lichtgrau	90ITB19SRK3868GGN
19"-Netzwerkschrank SRK - 42 HE - BxT 600x600 mm - schwarz	90ITB19SRK4266GSN
19"-Netzwerkschrank SRK - 42 HE - BxT 600x600 mm - lichtgrau	90ITB19SRK4266GGN
19"-Netzwerkschrank SRK - 42 HE - BxT 600x800 mm - schwarz	90ITB19SRK4268GSN
19"-Netzwerkschrank SRK - 42 HE - BxT 600x800 mm - lichtgrau	90ITB19SRK4268GGN
19"-Serverschrank SRK - 42 HE - BxT 600x1000 mm - schwarz	90ITB19SRK42610GSN
19"-Serverschrank SRK - 42 HE - BxT 600x1000 mm - lichtgrau	90ITB19SRK42610GGN
19"-Netzwerkschrank SRK - 42 HE - BxT 800x800 mm - schwarz	90ITB19SRK4288GSN
19"-Netzwerkschrank SRK - 42 HE - BxT 800x800 mm - lichtgrau	90ITB19SRK4288GGN
19"-Serverschrank SRK - 42 HE - BxT 800x1000 mm - schwarz	90ITB19SRK42810GSN
19"-Serverschrank SRK - 42 HE - BxT 800x1000 mm - lichtgrau	90ITB19SRK42810GGN
19"-Serverschrank SRK 42 HE - BxT 600x1000 mm - perforierte Türen	90ITB19SRK42610TSN



Gut zu wissen:

Sparen Sie Zeit und buchen Sie unseren Montageservice. Unser Montageteam montiert Ihren Schrank, sodass dieser Ihnen einbaubereit geliefert wird.



SERVERSCHRÄNKE, NETZWERKSCHRÄNKE + Zubehör auf einen Blick.

Beschreibung	Artikelnummer
Sicht-/Vollblechtür - (montierte Version)	
19"-Netzwerkschrank SRK - 18 HE - BxT 600x600 mm - lichtgrau	99ITB19SRK1866GGNM
19"-Netzwerkschrank SRK - 18 HE - BxT 600x600 mm - schwarz	99ITB19SRK1866GSNM
19"-Netzwerkschrank SRK - 22 HE - BxT 600x600 mm - lichtgrau	99ITB19SRK2266GGNM
19"-Netzwerkschrank SRK - 22 HE - BxT 600x600 mm - schwarz	99ITB19SRK2266GSNM
19"-Netzwerkschrank SRK - 22 HE - BxT 600x800 mm - lichtgrau	99ITB19SRK2268GGNM
19"-Netzwerkschrank SRK - 22 HE - BxT 600x800 mm - schwarz	99ITB19SRK2268GSNM
19"-Netzwerkschrank SRK - 27 HE - BxT 600x600 mm - lichtgrau	99ITB19SRK2766GGNM
19"-Netzwerkschrank SRK - 27 HE - BxT 600x600 mm - schwarz	99ITB19SRK2768GSNM
19"-Netzwerkschrank SRK - 27 HE - BxT 600x800 mm - lichtgrau	99ITB19SRK2768GGNM
19"-Serverschrank SRK - 27 HE - BxT 600x1000 mm - schwarz	99ITB19SRK27610GSNM
19"-Serverschrank SRK - 27 HE - BxT 600x1000 mm - lichtgrau	99ITB19SRK27610GGNM
19"-Serverschrank SRK - 27 HE - BxT 800x1000 mm - schwarz	99ITB19SRK27810GSNM
19"-Serverschrank SRK - 27 HE - BxT 800x1000 mm - lichtgrau	99ITB19SRK27810GGNM
19"-Netzwerkschrank SRK - 38 HE - BxT 600x600 mm - schwarz	99ITB19SRK3866GSNM
19"-Netzwerkschrank SRK - 38 HE - BxT 600x600 mm - lichtgrau	99ITB19SRK3866GGNM
19"-Netzwerkschrank SRK - 38 HE - BxT 600x800 mm - schwarz	99ITB19SRK3868GSNM
19"-Netzwerkschrank SRK - 38 HE - BxT 600x800 mm - lichtgrau	99ITB19SRK3868GGNM
19"-Netzwerkschrank SRK - 42 HE - BxT 600x600 mm - schwarz	99ITB19SRK4266GSNM
19"-Netzwerkschrank SRK - 42 HE - BxT 600x600 mm - lichtgrau	99ITB19SRK4266GGNM
19"-Netzwerkschrank SRK - 42 HE - BxT 600x800 mm - schwarz	99ITB19SRK4268GSNM
19"-Netzwerkschrank SRK - 42 HE - BxT 600x800 mm - lichtgrau	99ITB19SRK4268GGNM
19"-Serverschrank SRK 42 HE - BxT 600x1000 mm - schwarz	99ITB19SRK42610GSNM
19"-Serverschrank SRK - 42 HE - BxT 600x1000 mm - lichtgrau	99ITB19SRK42610GGNM
19"-Netzwerkschrank SRK - 42 HE - BxT 800x800 mm - schwarz	99ITB19SRK4288GSNM
19"-Netzwerkschrank SRK - 42 HE - BxT 800x800 mm - lichtgrau	99ITB19SRK4288GGNM
19"-Serverschrank SRK - 42 HE - BxT 800x1000 mm - lichtgrau	99ITB19SRK42810GGNM
19"-Serverschrank SRK - 42 HE - BxT 600x1000 mm - perforierte Türen	90ITB19SRK42810TSNM

Für alle IT-BUDGET ®Artikel bieten wir spannende Projektrabatte: einfach Angebot einholen unter angebot@it-budget.de. Speziell für Wiederverkäufer, wie Systemhäuser, IT- und Netzwerktechnik-Dienstleister oder Unternehmen der Gebäudetechnik oder Elektrotechnik, bieten wir interessante Reseller-Rabatte.



SERVERSCHRÄNKE, NETZWERKSCHRÄNKE + Zubehör auf einen Blick.

Beschreibung	Artikelnummer
Perforierte Doppeltüren vo+hi - Flatpack (zerlegte Version)	
19"-Netzwerkschrank SRK - 42 HE - BxT 600x600 mm - schwarz	90ITB19SRK4266DTSN
19"-Netzwerkschrank SRK - 42 HE - BxT 600x600 mm - lichtgrau	90ITB19SRK4266DTGN
19"-Netzwerkschrank SRK - 42 HE - BxT 600x800 mm - schwarz	90ITB19SRK4268DTSN
19"-Netzwerkschrank SRK - 42 HE - BxT 600x800 mm - lichtgrau	90ITB19SRK4268DTGN
19"-Serverschrank SRK - 42 HE - BxT 600x1000 mm - schwarz	90ITB19SRK42610DTSN
19"-Serverschrank SRK - 42 HE - BxT 600x1000 mm - lichtgrau	90ITB19SRK42610DTGN
19"-Netzwerkschrank SRK - 42 HE - BxT 800x800 mm - schwarz	90ITB19SRK4288DTSN
19"-Netzwerkschrank SRK - 42 HE - BxT 800x800 mm - lichtgrau	90ITB19SRK4288DTGN
19"-Serverschrank SRK - 42 HE - BxT 800x1000 mm - schwarz	90ITB19SRK42810DTSN
19"-Serverschrank SRK - 42 HE - BxT 800x1000 mm - lichtgrau	90ITB19SRK42810DTGN
19"-Serverschrank SRK - 42 HE - BxT 600x1000 mm - schwarz	90ITB19SRK42610TSN
Perforierte Doppeltüren vo+hi - (montierte Version)	
19"-Netzwerkschrank SRK - 42 HE - BxT 600x600 mm - schwarz	99ITB19SRK4266DTSNM
19"-Netzwerkschrank SRK - 42 HE - BxT 600x600 mm - lichtgrau	99ITB19SRK4266DTGNM
19"-Netzwerkschrank SRK - 42 HE - BxT 600x800 mm - schwarz	99ITB19SRK4268DTSNM
19"-Netzwerkschrank SRK - 42 HE - BxT 600x800 mm - lichtgrau	99ITB19SRK4268DTGNM
19"-Serverschrank SRK - 42 HE - BxT 600x1000 mm - schwarz	99ITB19SRK42610DTSNM
19"-Serverschrank SRK - 42 HE - BxT 600x1000 mm - lichtgrau	99ITB19SRK42610DTGNM
19"-Netzwerkschrank SRK - 42 HE - BxT 800x800 mm - schwarz	99ITB19SRK4288DTSNM
19"-Netzwerkschrank SRK - 42 HE - BxT 800x800 mm - lichtgrau	99ITB19SRK4288DTGNM
19"-Serverschrank SRK - 42 HE - BxT 800x1000 mm - schwarz	99ITB19SRK42810DTSNM
19"-Serverschrank SRK - 42 HE - BxT 800x1000 mm - lichtgrau	99ITB19SRK42810DTGNM

IT-BUDGET bietet die Serverschränke der SRK-Reihe auch als Komplettsset an. Diese beinhalten eine umfangreiche Ausstattung mit Zubehör wie Lüfter, Stromversorgung und Fachböden.

Dafür bürgen wir mit 5 Jahren Hersteller-Garantie!



SERVERSCHRÄNKE, NETZWERKSCHRÄNKE + Zubehör auf einen Blick.

Beschreibung	Artikelnummer
Sicht-/Vollblechtür - 4 Aktiv-Lüfter Komplettsset - Flatpack (zerlegte Version)	
19"-Netzwerkschrank SRK - 18 HE - BxT 600x600 mm - schwarz	90ITB19SRK1866GS
19"-Netzwerkschrank SRK - 18 HE - BxT 600x600 mm - lichtgrau	90ITB19SRK1866GG
19"-Netzwerkschrank SRK - 22 HE - BxT 600x600 mm - schwarz	90ITB19SRK2266GS
19"-Netzwerkschrank SRK - 22 HE - BxT 600x600 mm - lichtgrau	90ITB19SRK2266GG
19"-Netzwerkschrank SRK - 22 HE - BxT 600x800 mm - schwarz	90ITB19SRK2268GS
19"-Netzwerkschrank SRK - 22 HE - BxT 600x800 mm - lichtgrau	90ITB19SRK2268GG
19"-Netzwerkschrank SRK - 27 HE - BxT 600x600 mm - schwarz	90ITB19SRK2766GS
19"-Netzwerkschrank SRK - 27 HE - BxT 600x600 mm - lichtgrau	90ITB19SRK2766GG
19"-Netzwerkschrank SRK - 27 HE - BxT 600x800 mm - schwarz	90ITB19SRK2768GS
19"-Serverschrank SRK - 27 HE - BxT 600x1000 mm - lichtgrau	90ITB19SRK27610GG
19"-Serverschrank SRK - 27 HE - BxT 600x1000 mm - schwarz	90ITB19SRK27610GS
19"-Netzwerkschrank SRK - 38 HE - BxT 600x600 mm - lichtgrau	90ITB19SRK3866GG
19"-Netzwerkschrank SRK - 38 HE - BxT 600x600 mm - schwarz	90ITB19SRK3866GS
19"-Netzwerkschrank SRK - 38 HE - BxT 600x800 mm - lichtgrau	90ITB19SRK3868GG
19"-Netzwerkschrank SRK - 38 HE - BxT 600x800 mm - schwarz	90ITB19SRK3868GS
19"-Netzwerkschrank SRK - 42 HE - BxT 600x600 mm - lichtgrau	90ITB19SRK4266GG
19"-Netzwerkschrank SRK - 42 HE - BxT 600x600 mm - schwarz	90ITB19SRK4266GS
19"-Netzwerkschrank SRK - 42 HE - BxT 600x800 mm - lichtgrau	90ITB19SRK4268GG
19"-Netzwerkschrank SRK - 42 HE - BxT 600x800 mm - schwarz	90ITB19SRK4268GS
19"-Serverschrank SRK - 42 HE - BxT 600x1000 mm - lichtgrau	90ITB19SRK42610GG
19"-Serverschrank SRK - 42 HE - BxT 600x1000 mm - schwarz	90ITB19SRK42610GS
19"-Netzwerkschrank SRK - 42 HE - BxT 800x800 mm - schwarz	90ITB19SRK4288GS
19"-Netzwerkschrank SRK - 42 HE - BxT 800x800 mm - lichtgrau	90ITB19SRK4288GG
19"-Serverschrank SRK - 27 HE - BxT 800x1000 mm - lichtgrau	90ITB19SRK27810GG
19"-Serverschrank SRK - 27 HE - BxT 800x1000 mm - schwarz	90ITB19SRK27810GS
19"-Serverschrank SRK - 42 HE - BxT 800x1000 mm - lichtgrau	90ITB19SRK42810GG
19"-Serverschrank SRK - 42 HE - BxT 800x1000 mm - schwarz	90ITB19SRK42810GS

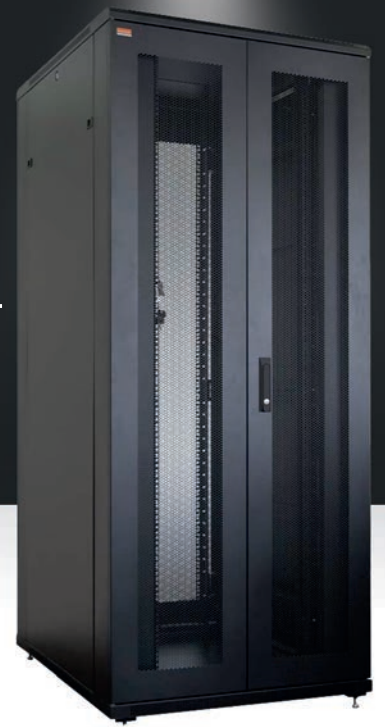
Wir wissen, Kühlung ist existentiell für den Betrieb jedes Servers:
Daher bieten unsere IT-BUDGET 19"-Schränke vom Typ SRK
die seitliche Perforation an der Fronttür direkt am
Luftansaugbereich der Server, sowie serienmäßig eine
4-fach Aktiv-Dachlüftereinheit zum sicheren Abtransport
der Warmluft aus dem Schrank.



SERVERSCHRÄNKE, NETZWERKSCHRÄNKE + Zubehör auf einen Blick.

Beschreibung	Artikelnummer
Sicht-/Vollblechtür - 4 Aktiv-Lüfter Komplettset - (montierte Version)	
19"-Netzwerkschrank SRK - 18 HE - BxT 600x600 mm - schwarz	99ITB19SRK1866GSM
19"-Netzwerkschrank SRK - 18 HE - BxT 600x600 mm - lichtgrau	99ITB19SRK1866GGM
19"-Netzwerkschrank SRK - 22 HE - BxT 600x600 mm - schwarz	99ITB19SRK2266GSM
19"-Netzwerkschrank SRK - 22 HE - BxT 600x600 mm - lichtgrau	99ITB19SRK2266GGM
19"-Netzwerkschrank SRK - 22 HE - BxT 600x800 mm - schwarz	99ITB19SRK2268GSM
19"-Netzwerkschrank SRK - 22 HE - BxT 600x800 mm - lichtgrau	99ITB19SRK2268GGM
19"-Netzwerkschrank SRK - 27 HE - BxT 600x600 mm - schwarz	99ITB19SRK2766GSM
19"-Netzwerkschrank SRK - 27 HE - BxT 600x600 mm - lichtgrau	99ITB19SRK2766GGM
19"-Netzwerkschrank SRK - 27 HE - BxT 600x800 mm - schwarz	99ITB19SRK2768GSM
19"-Netzwerkschrank SRK - 27 HE - BxT 600x800 mm - lichtgrau	99ITB19SRK2768GGM
19"-Serverschrank SRK - 27 HE - BxT 600x1000 mm - schwarz	99ITB19SRK27610GSM
19"-Serverschrank SRK - 27 HE - BxT 600x1000 mm - lichtgrau	99ITB19SRK27610GGM
19"-Serverschrank SRK - 27 HE - BxT 800x1000 mm - schwarz	99ITB19SRK27810GSM
19"-Serverschrank SRK - 27 HE - BxT 800x1000 mm - lichtgrau	99ITB19SRK27810GGM
19"-Netzwerkschrank SRK - 38 HE - BxT 600x600 mm - schwarz	99ITB19SRK3866GSM
19"-Netzwerkschrank SRK - 38 HE - BxT 600x600 mm - lichtgrau	99ITB19SRK3866GGM
19"-Netzwerkschrank SRK - 38 HE - BxT 600x800 mm - schwarz	99ITB19SRK3868GSM
19"-Netzwerkschrank SRK - 38 HE - BxT 600x800 mm - lichtgrau	99ITB19SRK3868GGM
19"-Netzwerkschrank SRK - 42 HE - BxT 600x600 mm - schwarz	99ITB19SRK4266GSM
19"-Netzwerkschrank SRK - 42 HE - BxT 600x600 mm - lichtgrau	99ITB19SRK4266GGM
19"-Netzwerkschrank SRK - 42 HE - BxT 600x800 mm - schwarz	99ITB19SRK4268GSM
19"-Netzwerkschrank SRK - 42 HE - BxT 600x800 mm - lichtgrau	99ITB19SRK4268GGM
19"-Serverschrank SRK - 42 HE - BxT 600x1000 mm - schwarz	99ITB19SRK42610GSM
19"-Serverschrank SRK - 42 HE - BxT 600x1000 mm - lichtgrau	99ITB19SRK42610GGM
19"-Netzwerkschrank SRK - 42 HE - BxT 800x800 mm - schwarz	99ITB19SRK4288GSM
19"-Netzwerkschrank SRK - 42 HE - BxT 800x800 mm - lichtgrau	99ITB19SRK4288GGM
19"-Serverschrank SRK - 42 HE - BxT 800x1000 mm - schwarz	99ITB19SRK42810GSM
19"-Serverschrank SRK - 42 HE - BxT 800x1000 mm - lichtgrau	99ITB19SRK42810GGM

Die IT-BUDGET 19" Netzwerk-Serverschränke der SRK-Serie bieten eine perfekte Kombination aus Stabilität, Flexibilität und Design, ideal für den Einsatz in kleinen bis mittleren IT-Umgebungen. Hergestellt aus hochwertigem Stahl, überzeugen diese Schränke durch ihre robuste Bauweise und einfache Handhabung.

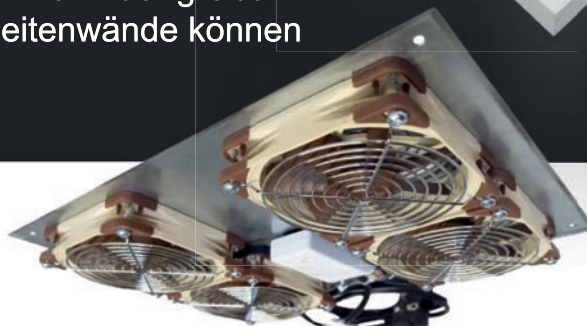
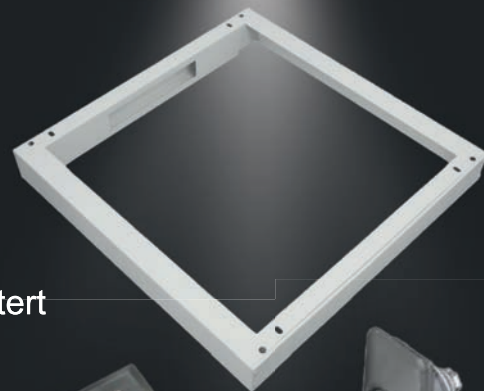


SERVERSCHRÄNKE, NETZWERKSCHRÄNKE + Zubehör auf einen Blick.

Beschreibung	Artikelnummer
Perforierte Doppeltüren vo+hi - 4 Aktiv-Lüfter Komplettset - Flatpack (zerlegte Version)	
19"-Netzwerkschrank SRK - 42 HE - BxT 600x600 mm - schwarz	90ITB19SRK4266DTS
19"-Netzwerkschrank SRK - 42 HE - BxT 600x600 mm - lichtgrau	90ITB19SRK4266DTG
19"-Netzwerkschrank SRK - 42 HE - BxT 600x800 mm - schwarz	90ITB19SRK4268DTS
19"-Netzwerkschrank SRK - 42 HE - BxT 600x800 mm - lichtgrau	90ITB19SRK4268DTG
19"-Serverschrank SRK - 42 HE - BxT 600x1000 mm - schwarz	90ITB19SRK42610DTG
19"-Serverschrank SRK - 42 HE - BxT 600x1000 mm - lichtgrau	90ITB19SRK42610DTS
19"-Netzwerkschrank SRK - 42 HE - BxT 800x800 mm - schwarz	90ITB19SRK4288DTS
19"-Netzwerkschrank SRK - 42 HE - BxT 800x800 mm - lichtgrau	90ITB19SRK4288DTG
19"-Serverschrank SRK - 42 HE - BxT 800x1000 mm - schwarz	90ITB19SRK42810DTS
19"-Serverschrank SRK - 42 HE - BxT 800x1000 mm - lichtgrau	90ITB19SRK42810DTG
Perforierte Doppeltüren vo+hi - 4 Aktiv-Lüfter Komplettset - (montierte Version)	
19"-Netzwerkschrank SRK - 42 HE - BxT 600x600 mm - lichtgrau	99ITB19SRK4266DTGM
19"-Netzwerkschrank SRK - 42 HE - BxT 600x600 mm - schwarz	99ITB19SRK4266DTSM
19"-Netzwerkschrank SRK - 42 HE - BxT 600x800 mm - lichtgrau	99ITB19SRK4268DTGM
19"-Netzwerkschrank SRK - 42 HE - BxT 600x800 mm - schwarz	99ITB19SRK4268DTSM
19"-Serverschrank SRK - 42 HE - BxT 600x1000 mm - lichtgrau	99ITB19SRK42610DTGM
19"-Serverschrank SRK - 42 HE - BxT 600x1000 mm - schwarz	99ITB19SRK42610DTSM
19"-Netzwerkschrank SRK - 42 HE - BxT 800x800 mm - lichtgrau	99ITB19SRK4288DTGM
19"-Netzwerkschrank SRK - 42 HE - BxT 800x800 mm - schwarz	99ITB19SRK4288DTSM
19"-Serverschrank SRK - 42 HE - BxT 800x1000 mm - lichtgrau	99ITB19SRK42810DTGM
19"-Serverschrank SRK - 42 HE - BxT 800x1000 mm - schwarz	99ITB19SRK42810DTSM

Wir empfehlen:

Lassen Sie sich die Schränke von uns vormontieren. Dies erleichtert Ihnen die Installation und spart außerdem Zeit. Dank der großen Kabelführungslöcher und der abnehmbaren Seitenwände können alle Komponenten schnell und unkompliziert installiert werden.



Zubehör auf einen Blick.

Beschreibung	Artikelnummer
Umbausatz 4-fach Lüftereinheit geräuschred. SILENCE Lüfter - 370 m³/h Luftdurchsatz	99UBBLUE5
Lüftereinheit - 4 Ventilatoren - 430 m³/h Luftdurchsatz	99ITBSLUSRK
Lüftereinheit - 4 Aktiv-Lüfter - 640 m³/h Luftdurchsatz - Thermostat - Schalter - lichtgrau	90ITB19SRKFAN4G
Lüftereinheit - 4 Aktiv-Lüfter - 640 m³/h Luftdurchsatz - Thermostat - Schalter - schwarz	90ITB19SRKFAN4S
Sockel für SRK Netzwerkschrank - BxT 600 x 600 mm - 100 mm Höhe - lichtgrau	90ITBSOSRK66G
Sockel für SRK Netzwerkschrank - BxT 600 x 600 mm - 100 mm Höhe - schwarz	90ITBSOSRK66S
Sockel für SRK Netzwerkschrank - BxT 600 x 800 mm - 100 mm Höhe - lichtgrau	90ITBSOSRK68G
Sockel für SRK Netzwerkschrank - BxT 600 x 800 mm - 100 mm Höhe - schwarz	90ITBSOSRK68S
Sockel für SRK Netzwerkschrank - BxT 800 x 800 mm - 100 mm Höhe - lichtgrau	90ITBSOSRK88G
Sockel für SRK Netzwerkschrank - BxT 800 x 800 mm - 100 mm Höhe - schwarz	90ITBSOSRK88S
Sockel für SRK Serverschrank - BxT 600 x 1000 mm - 100 mm Höhe - lichtgrau	90ITBSOSRK610G
Sockel für SRK Serverschrank - BxT 600 x 1000 mm - 100 mm Höhe - schwarz	90ITBSOSRK610S
Sockel für SRK Serverschrank - BxT 800 x 1000 mm - 100 mm Höhe - lichtgrau	90ITBSOSRK810G
Sockel für SRK Serverschrank - BxT 800 x 1000 mm - 100 mm Höhe - schwarz	90ITBSOSRK810S
Sichttür für 19"-Serverschrank SRK - 27 HE - Breite 600 mm - schwarz	90ITB19SRK276XSEST
Sichttür für 19"-Netzwerkschrank SRK - 18 HE - Breite 600 mm - schwarz	90ITB19SRK186XGSEST
Sichttür für 19"-Netzwerkschrank SRK - 22 HE - Breite 600 mm - schwarz	90ITB19SRK2266GSEST
Sichttür für 19"-Netzwerkschrank SRK - 22 HE - Breite 600 mm - schwarz	90ITB19SRK2268GSEST
Sichttür für 19"-Netzwerkschrank SRK - 38 HE - Breite 600 mm - schwarz	90ITB19SRK3868GSEST
Sichttür für 19"-Netzwerkschrank SRK - 42 HE - Breite 600 mm - schwarz	90ITB19SRK4266GSEST
Sichttür für 19"-Netzwerkschrank SRK - 42 HE - Breite 600 mm - schwarz	90ITB19SRK4268GSEST
Kabeleinlassmodul in Boden und Dach vorne und hinten - mit Bürstenleiste	90ITBSRKBUEMS
Montage eines unmontierten Schrankes im IT-BUDGET Werk - vor Auslieferung	99MONRACK
Schwenkgriff für individuelle Profilhalbzylinder - inklusive Schließzungen	ZAAITBSRKPHZG

